

# *Un engagement en gouvernance de l'adaptation aux changements climatiques*

Alain Létourneau, professeur titulaire

Département de philosophie et d'éthique appliquée

Université de Sherbrooke

**Philosophie dans et pour la société: développer des pratiques exemplaires d'engagement**

*ACP-CPA, Montréal, juin 2018, organisé par François Claveau et Matthew Sample*

STRATÉGIES DURABLES D'ADAPTATION AUX CHANGEMENTS  
CLIMATIQUES À L'ÉCHELLE D'UNE MRC : QUELS PROCESSUS  
DE GOUVERNANCE? QUELLES DÉMARCHES RÉSILIENTES?

Alain Létourneau et Isabelle Thomas, co-  
chercheurs, projet 2017-2020

# Une recherche-action

- Les changements climatiques: une réalité, une donne anthropique, très liée aux usages énergétiques. Plusieurs déclarent vouloir réduire les GES, mais nous sommes encore loin des cibles de Paris, souvent elles-mêmes jugées insuffisantes. Conséquence, les effets des CC risquent d'être aggravés.
- Nous avons une responsabilité face aux nouvelles générations et celles qui suivront: leur léguer des territoires habitables, une biosphère dans le meilleur état possible, minimiser les souffrances qui suivront des effets des changements. Rappelons que le système climat a une forte inertie.

# En interdisciplinarité

- Ma co-chercheure: compétences reconnues en urbanisme, mais plus spécialement en analyse des vulnérabilités. Analyses précédentes: Katrina, la rive nord de Montréal (Rivière-des-Prairies, ville de St-Raymond).
- Les vulnérabilités sont à la fois socio-économiques (certaines populations sont plus à risque) et territoriales (par exemple, repérage des plaines inondables, îlots de chaleur). Nous avons aussi les ressources d'Ouranos (climatologie régionale, économie, etc.). On veut diminuer les vulnérabilités et renforcer la résilience.

# Mes apports

- De mon côté, un accent sur les pratiques sociales de concertation et de co-construction, dans une philosophie politique de la gouvernance polycentrique (voir E. Ostrom, 2005; 1990). Je mets aussi en jeu une conscience des enjeux axiologiques et normatifs en présence, plus les aspects argumentatifs et rhétoriques.
- Certaines tensions: tenir ensemble la santé des écosystèmes à protéger et les services à la population humaine.
  - Solutions de court terme et solutions soutenables à moyen-long terme.
  - Intégration de la soutenabilité, de la protection de la biodiversité, et de la LCR (résilience sobre en carbone)...

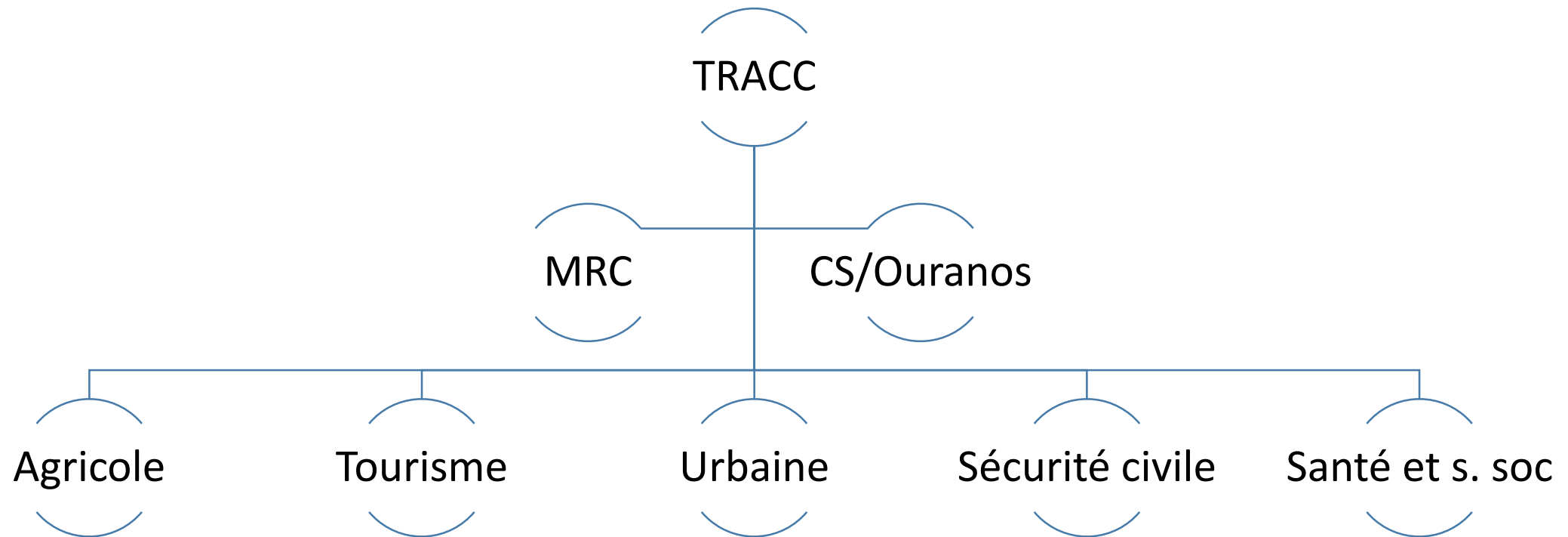
# Autres apports

- Plus environ 15 ans de fréquentations des sciences de la communication et 10 ans avec acteurs sciences de l'environnement + encadrements.
- Notre processus implique une communication dialogique et stratégique, et aussi une conception adaptative de la planification et de la gestion. Suppose le travail avec les acteurs politiques à divers niveaux (ici notamment la MRC et les municipalités).
- Philosophie pratique: centrée sur des pratiques à comprendre et construire ensemble, sous mode expérimental. Lieu de questions liées: éthique, politique, économique, épistémologique...

# Objectifs

- 1. Construire un modèle de gouvernance permettant la création d'une stratégie d'adaptation au niveau de la MRC ;**
  - 2. Modéliser les conséquences des changements climatiques sur la région de Memphrémagog ;**
  - 3. Développer et renforcer la capacité d'adaptation aux changements climatiques des institutions et communautés dans un contexte régional ;*
  - 4. Développer une stratégie d'adaptation aux changements climatiques à l'échelle de la MRC, incluant un montage financier pour permettre la mise en œuvre des actions proposées.*
- En caractère gras: fait; en italiques: travail en cours. Le reste: à venir!

# Cadre de gouvernance et réseau du projet





# Pour conclure

- Nous pouvons dire qu'il s'agit ici d'une éthique de terrain spécialisée en *adaptation* aux changements climatiques.
- Ceci dit, il y a d'autres volets d'une éthique de changements climatiques: notamment l'argumentaire de base centré sur la problématique de l'atténuation.
- Il y a aussi la discussion technologique: les BEECS, les NET et autres stratégies d'ingénierie (une pluralité de choses d'impliquées là-dedans, avec des degrés de risque et de développement divers).