

# Élaboration d'une stratégie d'adaptation aux changements climatiques dans la MRC de Memphrémagog

PRÉSENTÉ PAR ALEXANDRA ROY, COORDONNATRICE DE PROJETS

PORTES OUVERTES SUR LES ACTIONS ENVIRONNEMENTALES EN MILIEU MUNICIPAL, WINDSOR, 22 MAI 2019

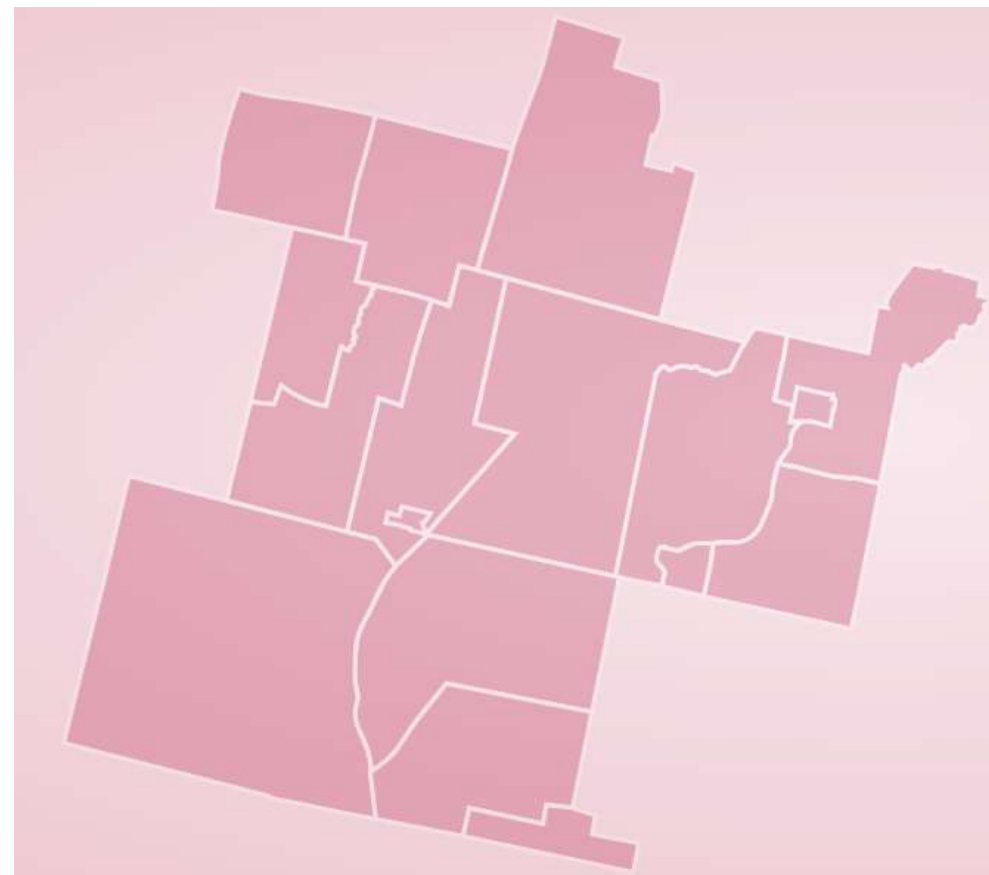


# Plan de la présentation

1. Le projet
2. La mobilisation
3. Les résultats
4. Les défis

# 1. Le projet

- ▶ Un territoire administratif
- ▶ Des élus engagés
- ▶ Un plan d'action en environnement



# 1. Le projet

- ▶ Élaboration d'une **stratégie** durable d'adaptation aux changements climatiques dans la MRC de Memphrémagog

## Stratégie

- Approche diversifiée selon les échelles et les acteurs
- Introduire du changement dans les pratiques, la planification et la gestion des ressources
- Influencer l'évolution des processus

# 1. Le projet

## Objectifs:

1. Développer un **modèle de gouvernance**;
2. Mieux comprendre les **conséquences** des changements climatiques;
3. Développer la **capacité d'adaptation** des **institutions et communautés**;
4. Co-construire une **stratégie d'adaptation** à l'échelle de la MRC.

## 2. La mobilisation

- ▶ Structure de concertation « multidirectionnelle »
- ▶ 3 **lieux** de mobilisation:
  - ▶ Table régionale d'adaptation aux changements climatiques (TRACC): intervenants locaux et régionaux
  - ▶ Tables sectorielles: experts locaux (agricoles, municipaux, touristiques, santé et services sociaux, sécurité publique)
  - ▶ Cafés climat: citoyens et associations
- ▶ 3 **modes** de mobilisation:
  - ▶ Contextualisation
  - ▶ Visualisation
  - ▶ Coproduction de connaissances

# Contextualisation

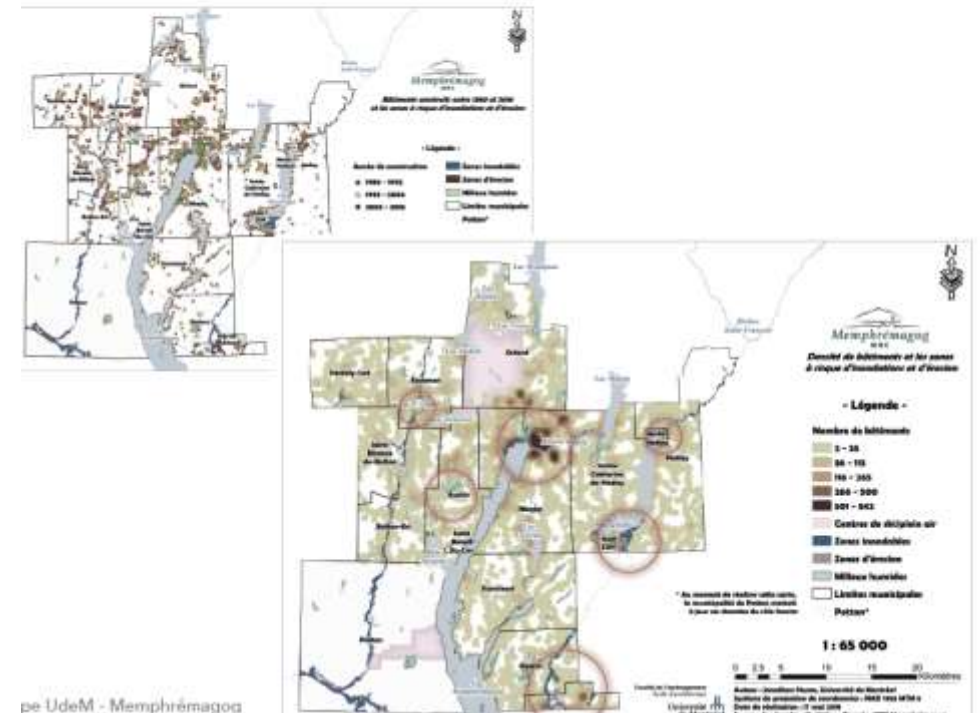
- ▶ Définir un langage commun (aléas, vulnérabilité, météo, changements climatiques, etc.)
- ▶ Projection climatiques à l'échelle de la MRC
- ▶ Perceptions climatiques locales

- ❄ Temps très froid avec des périodes de redoux et de pluie sur neige
- 🌸 Le printemps arrive plus tardivement
- ☀ Canicules et sécheresses, précipitations fortes et intenses, mais de courte durée
- 🌀 Conditions estivales qui s'étirent jusqu'à la fin octobre...

# Visualisation

- ▶ Cartes de vulnérabilité territoriale
- ▶ Intégration de plusieurs indices: zones inondables et d'érosion, milieux humides, densité de bâtiment, indice de défavorisation, niveau d'éducation, revenus moyens, âge, etc.

## Étalement urbain et zones à risque d'inondation et d'érosion





# Coproduction de connaissances



# 3. Les résultats

▶ Bénéfices de l'adaptation:

▶ Personnels

▶ Organisationnels

▶ Globaux

▶ Écologiques

▶ Économiques

▶ Politiques

▶ Sociaux

⇒ Justifier la nécessité d'augmenter notre résilience

## 4. Les défis

- ▶ Communication
- ▶ Culture organisationnelle
- ▶ Multidisciplinarité
- ▶ Disponibilité
- ▶ Connaissances
- ▶ Processus itératif

# À venir...

- ▶ Identification et priorisation d'actions pour chaque secteurs
- ▶ Opportunité de financement
- ▶ Levier pour la mise en œuvre
- ▶ ...





# Questions

